

www.lasy.gov.pl



Lasy Państwowe

100 LAT
1924–2024
Lasów Państwowych

Lasy o wzmocnionej funkcji społecznej we Wrocławiu i wokół Wrocławia

Wrocław, 4 listopada 2024

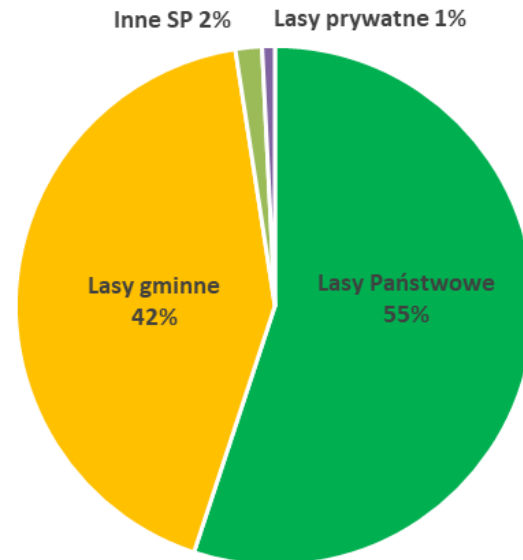


Propozycja RDLP we Wrocławiu:

- uznanie 100% lasów położonych w granicach M. Wrocławia jako spełniających kryteria lasów o szczególnych walorach społecznych;
- uznanie części lasów PGL LP położonych wokół Wrocławia (w granicach gmin ościennych), w zarządzie nadleśnictw: Oborniki Śląskie, Oleśnica Śląska, Oława oraz Miękinia, jako spełniających kryteria lasów o szczególnych walorach społecznych



Lasów Miasta Wrocławia (2 215,50 ha)



Nadleśnictwo Miękinia 80%
Nadleśnictwo Oława 11%
Nadleśnictwo Oleśnica Śląska 6%
Nadleśnictwo Oborniki Śląskie 2%



Lasów Miasta Wrocławia (2 215,50 ha):

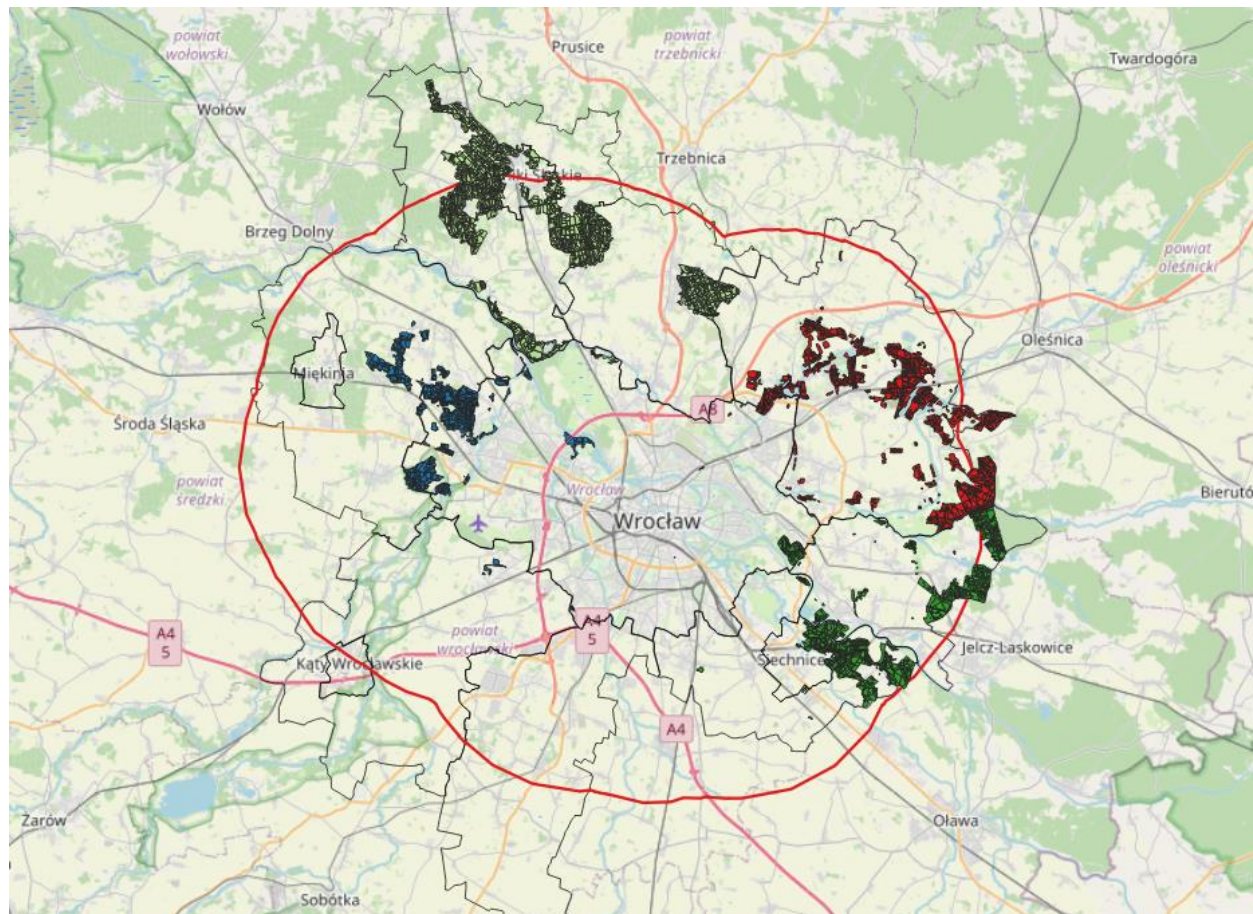
Nadleśnictwo	Lasów w granicach M. Wrocławia
	Grunty leś. zal. i niezal. [ha]
Miękinia	1 007,23
Oborniki Śląskie	26,04
Oleśnica Śląska	79,13
Oława	138,86
Lasów Państwowych	1 251,26
Lasów komunalne	964,24
Ogółem lasów	2 215,50



Las Państwowy

Las PGL LP wokół Miasta Wrocławia

100 LAT
1924-2024
Lasów Państwowych



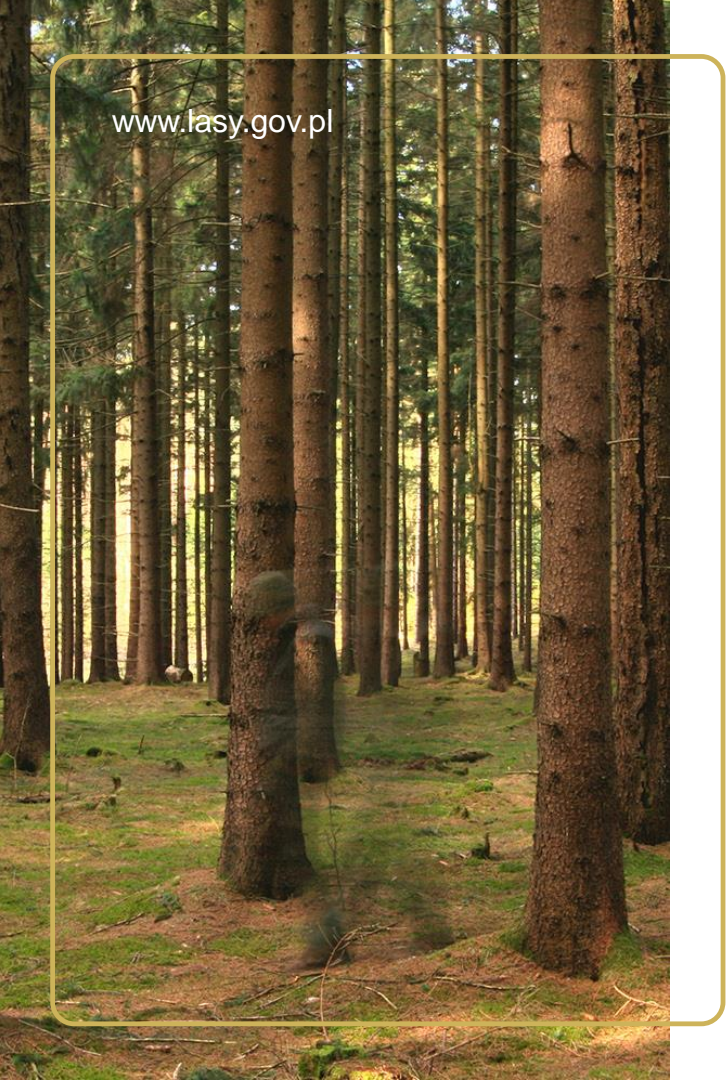
Lasy PGL LP wokół Miasta Wrocławia:

Nadleśnictwo	Ogółem [ha]	Powierzchnia wyłączeń [ha]	Powierzchnia ograniczeń [ha]	Powierzchnia modyfikacji [ha]	Pozostałe [ha]
MIĘKINIA	1745,69	68,40	334,34	1276,44	66,51
OBORNIKI ŚLĄSKIE	4624,03	444,80	1172,03	2773,83	233,36
OLEŚNICA ŚLĄSKA	3308,08	385,55	224,00	2576,45	122,07
OŁAWA	2564,58	646,93	356,46	1238,29	322,90
	12242,38	1545,69	2086,84	7865,02	744,83



Propozycja RDLP we Wrocławiu:

Nadleśnictwo	Lasy w granicach i wokół M. Wrocławia
	Grunty leś. zal. i niezal. [ha]
Miękinia	1 745,69
Oborniki Śląskie	4624,0345
Oleśnica Śląska	3308,0796
Oława	2564,58
Lasy Państwowe	12 242,38
Lasy komunalne	964,24
Ogółem lasy społeczne	13 206,62



www.lasy.gov.pl

Dziękuję za uwagę

Regionalna Dyrekcja
Lasów Państwowych w Wrocławiu
ul. Grunwaldzka 90, 50-357 Wrocław

rdlp@wroclaw.lasy.gov.pl
tel.: +48 71 377 17 00